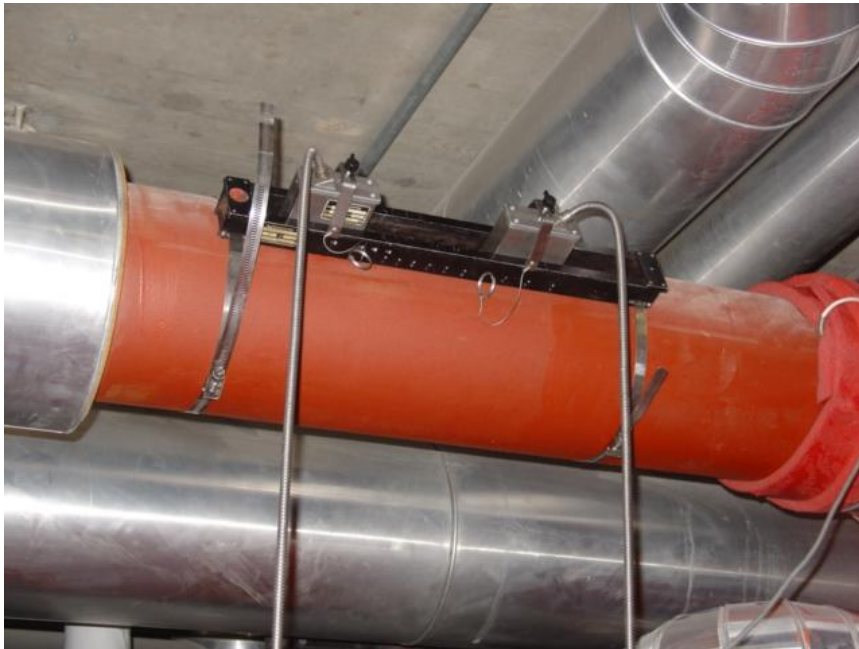


**Trotz massenhaft eingebauter Messgeräte
Keine Ahnung was da energetisch abgeht !**





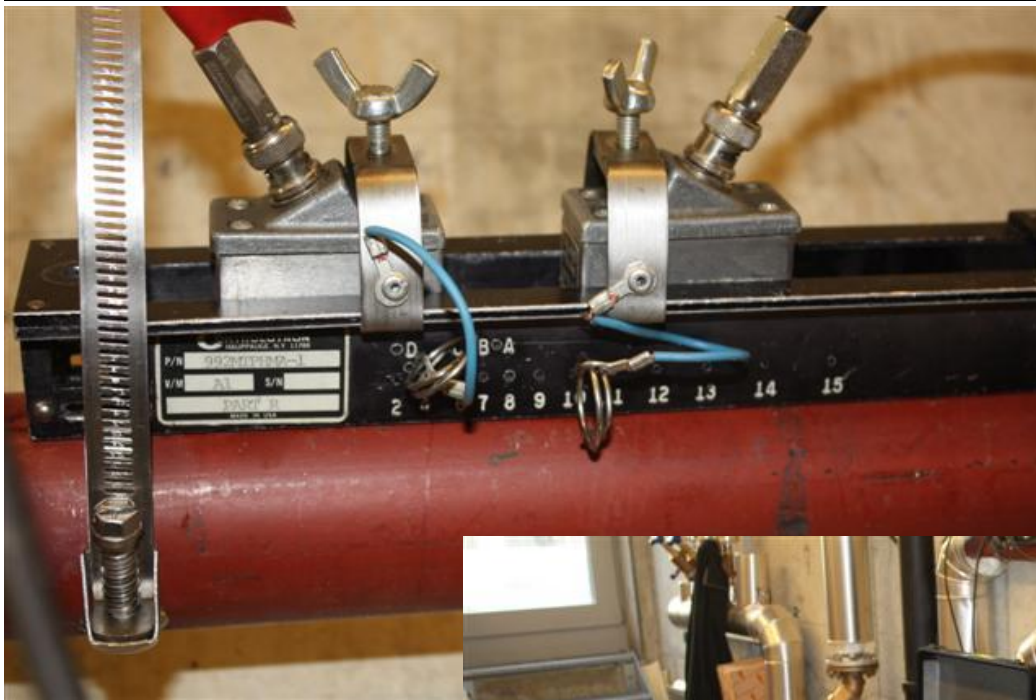
- Bärni Schnieper
UML Ultraschall Messtechnik
Baumgarten 5
6253 Uffikon
- Elektromechaniker
- Techn. Kaufmann
- Selbstständiger Messtechniker seit 1986
- Thermograf EN473 Level II
- DAS in nachhaltigem Bauen EN Bau
- Vorstandsmitglied des www.THeCH.ch
- Vorstandsmitglied von www.aspo.ch

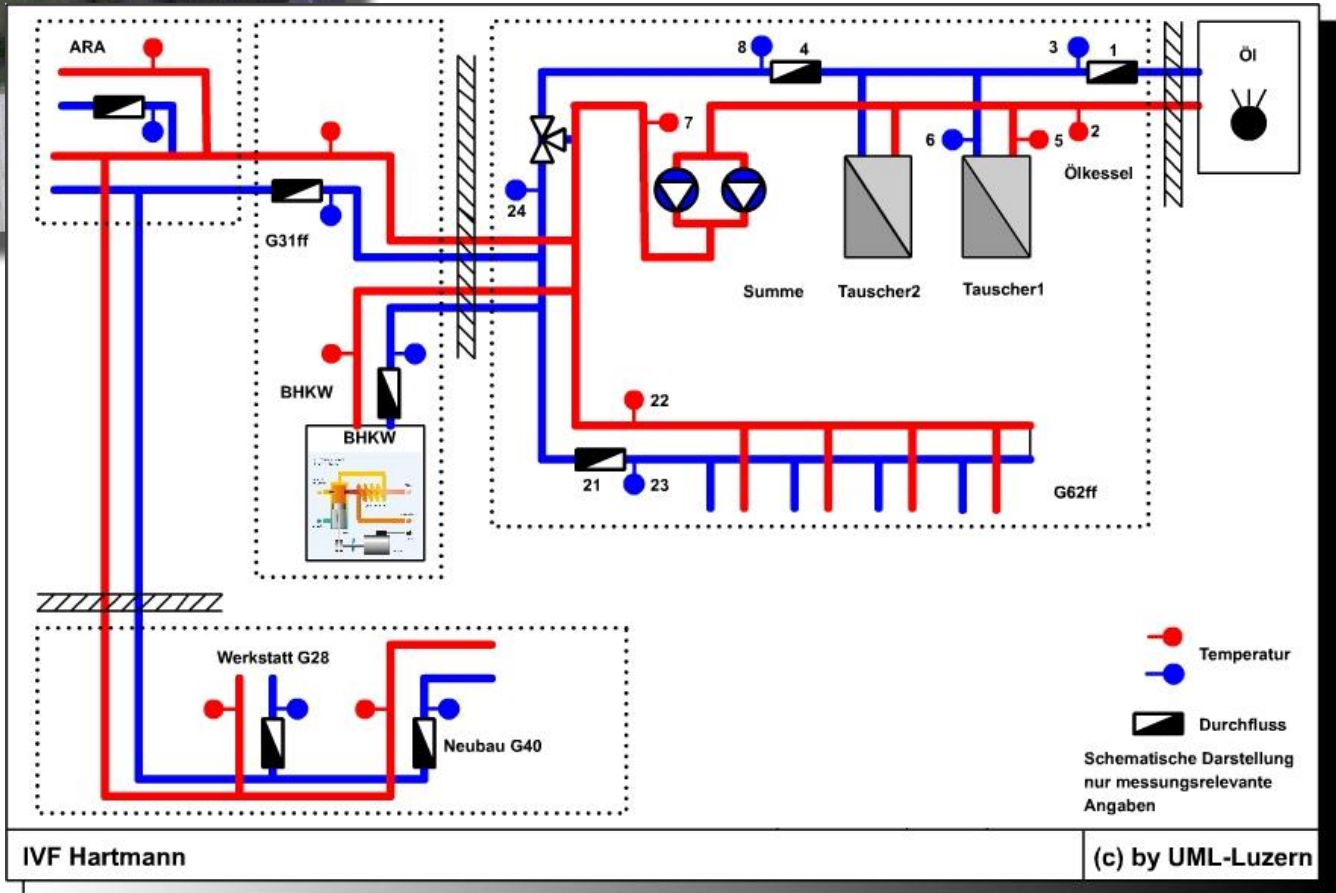
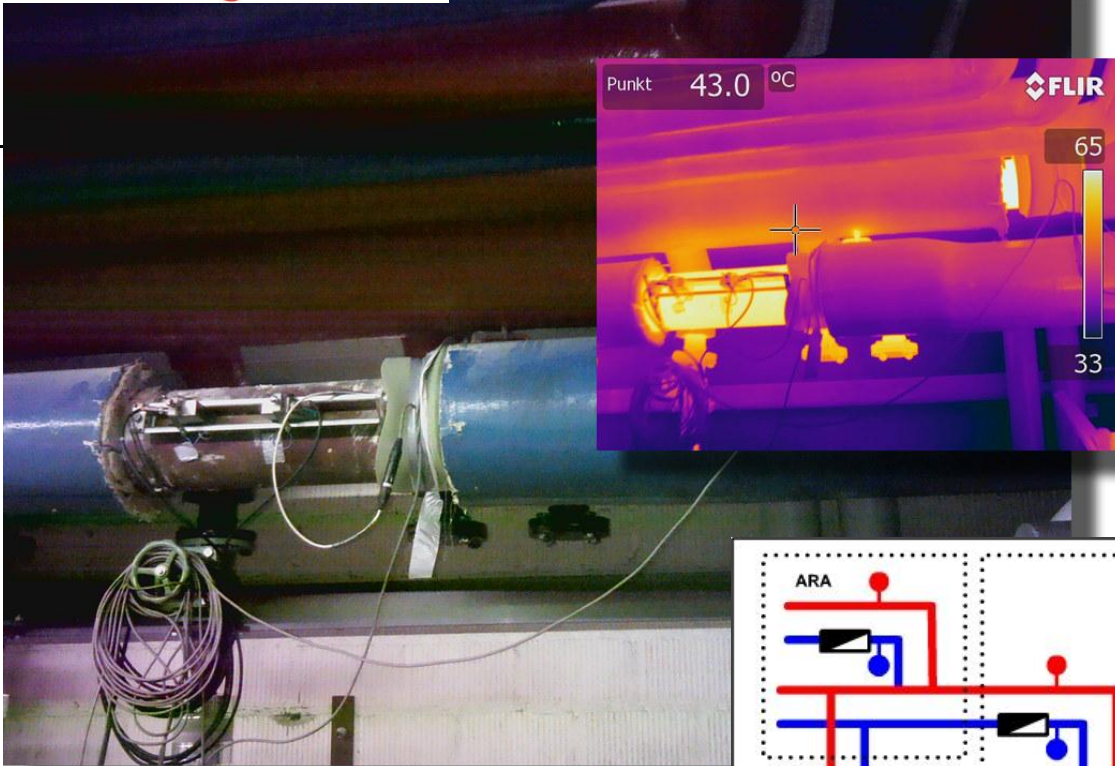


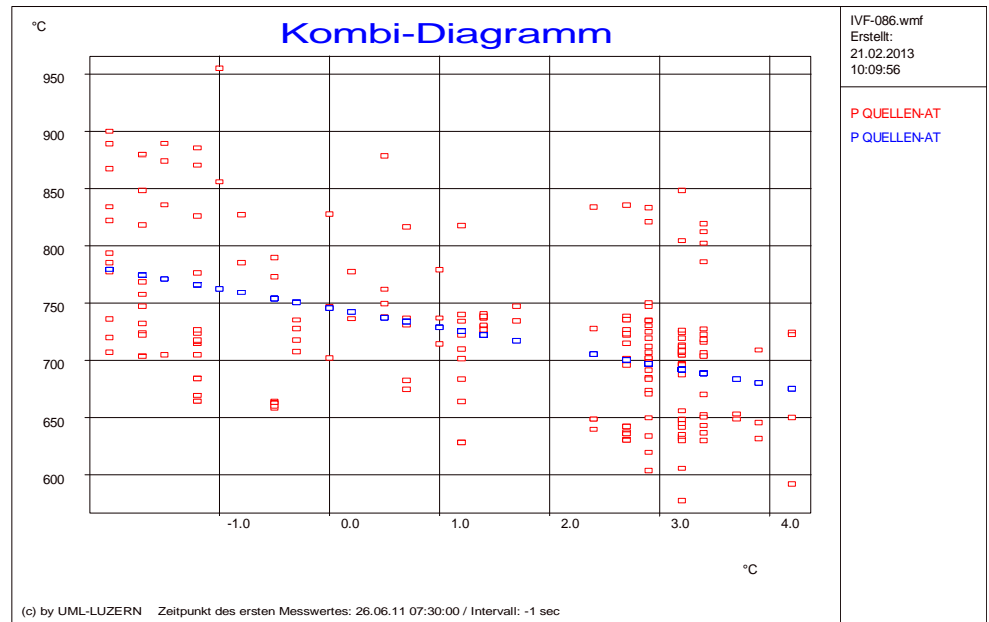
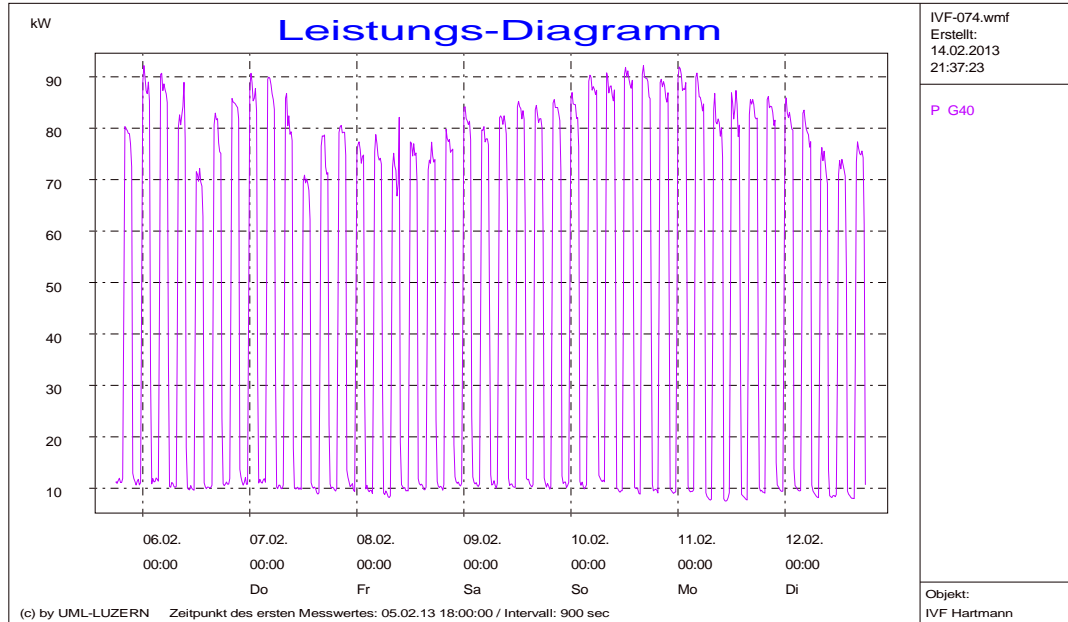
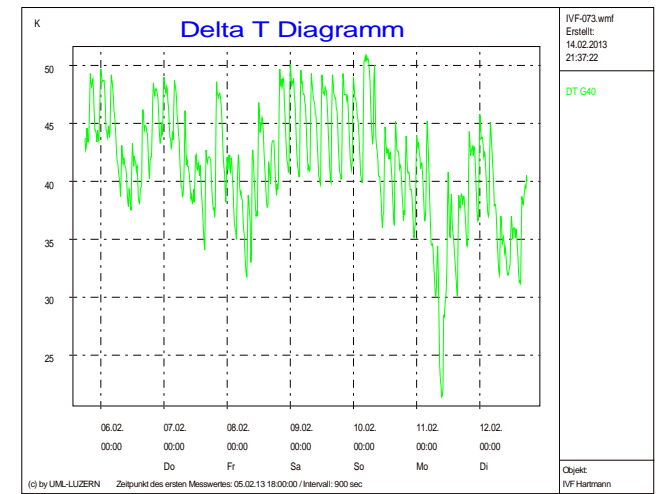
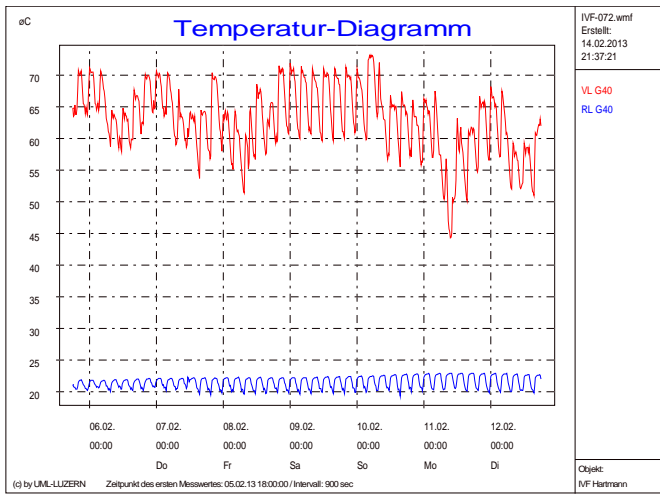
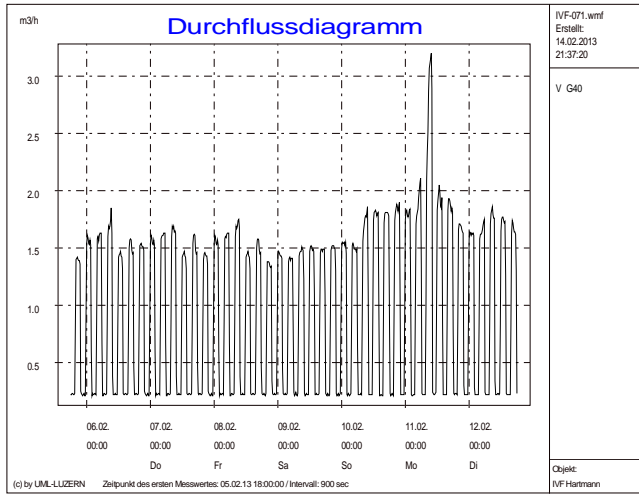
Messtechnik

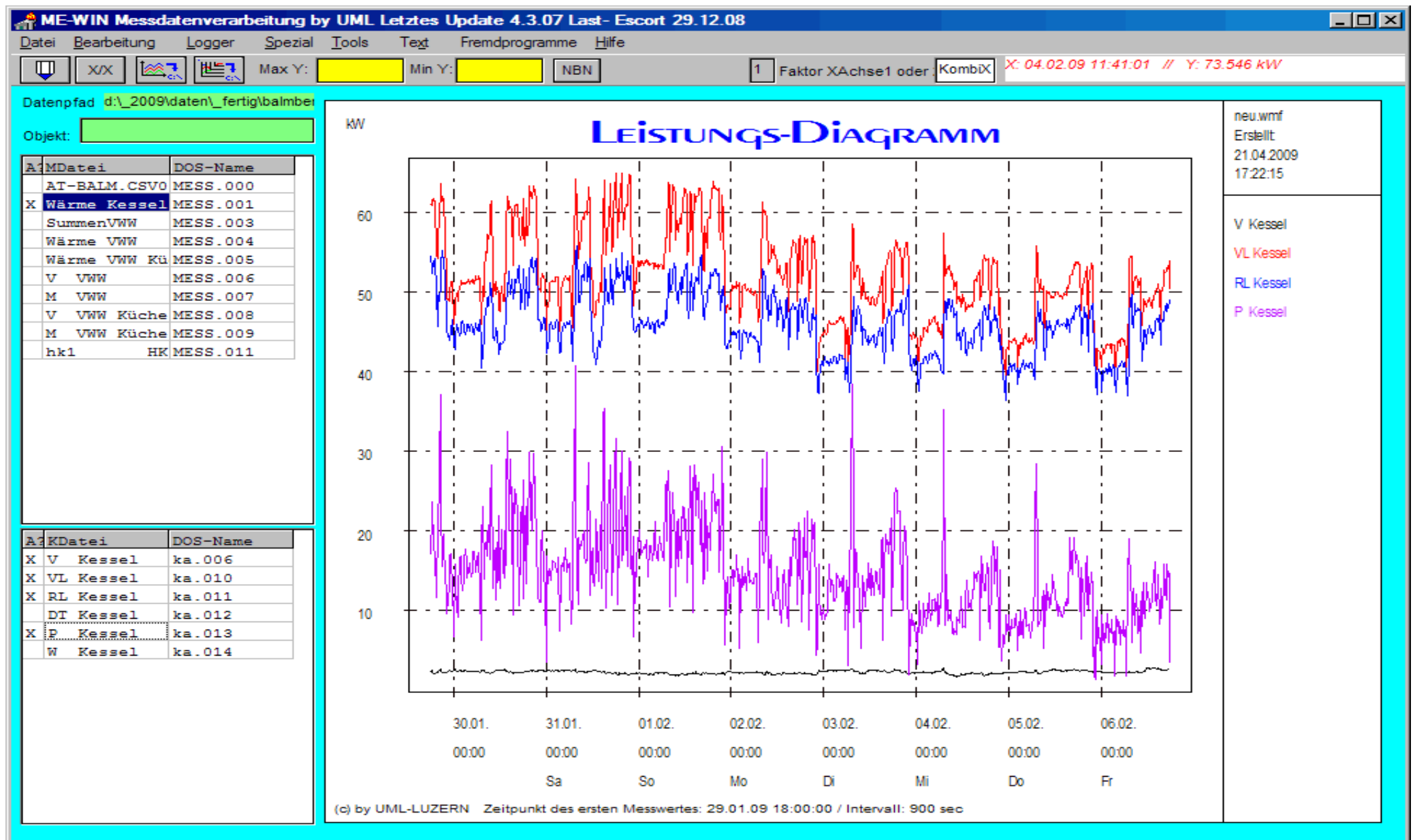
- Temporäre kalorische Leistungsmessungen an grossen Heizungs- und Kälteanlagen
- Zielgruppe HLK Ingenieure
- Referenzen:
Roche, Novartis, Rolex-Geneve, Forster Arbon, SF DRS Lugano, UniSpital, InselSpital, Palace St. Moritz u.s.w.

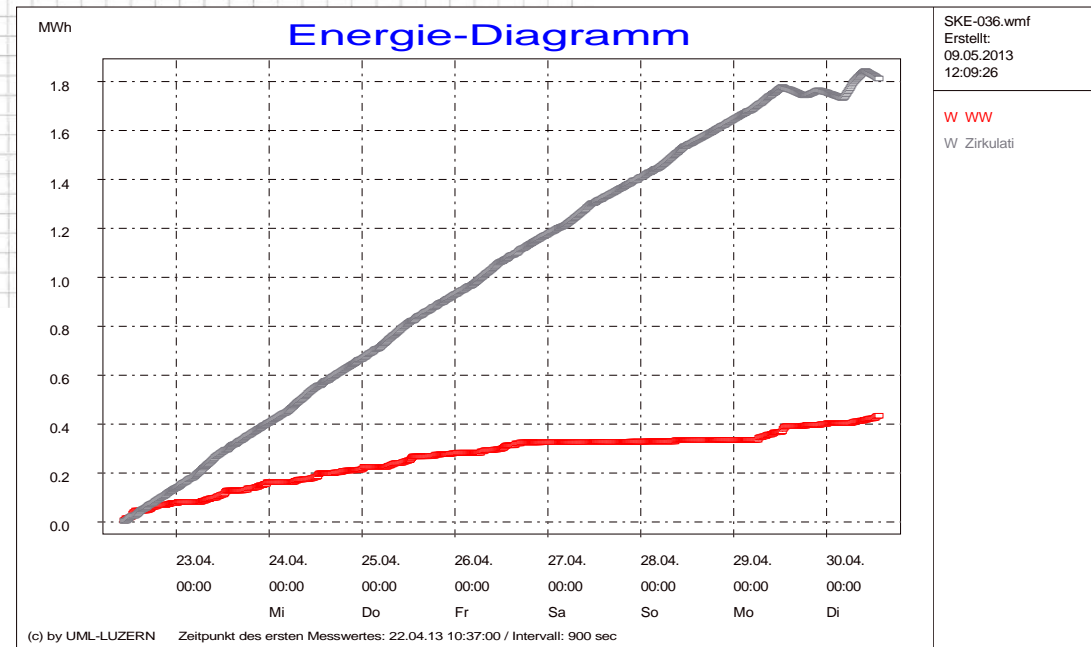
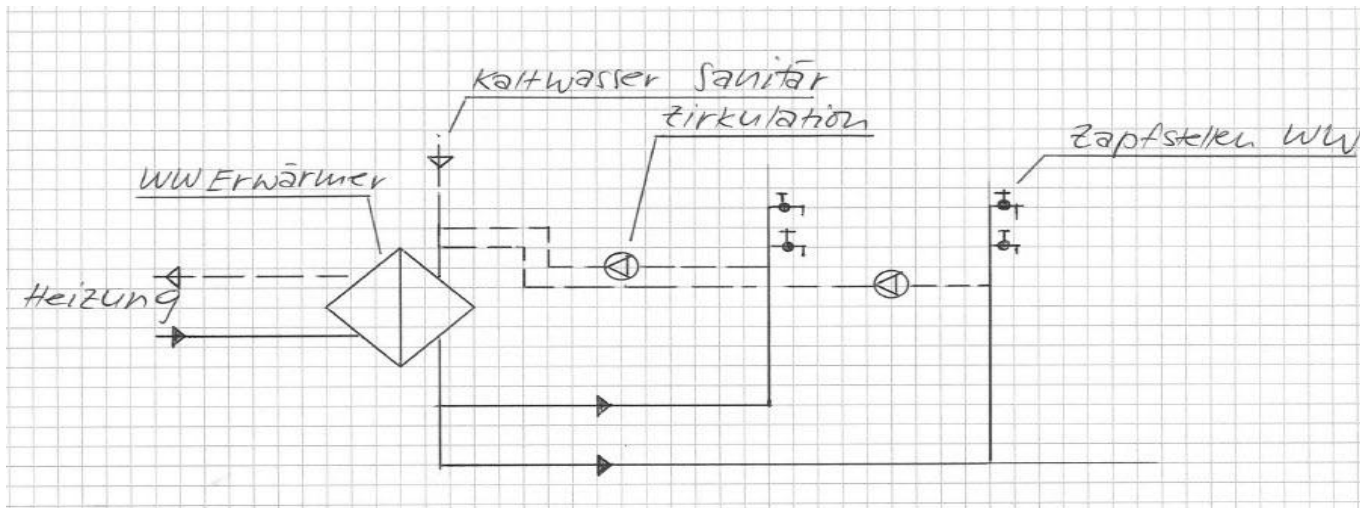






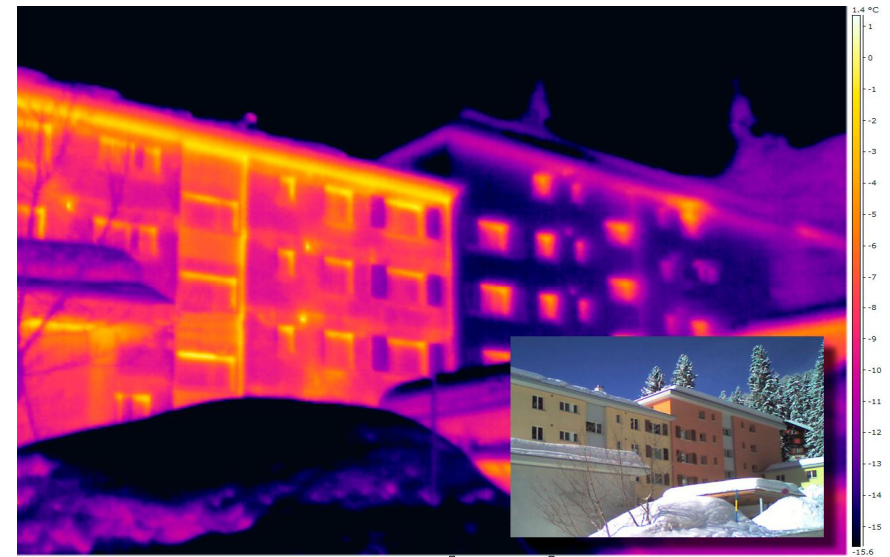












UML Ultraschall Messtechnik Luzern - Messungen aller Art als Dienstleistung in d...

Datei Bearbeiten Ansicht Chronik Lesezeichen Extras Hilfe

www.ultraschall.ch

W - Wikipedia (de)

ULTRASCHALL
MESSTECHNIK

Baumgarten 5
CH - 6253 Uffikon
info@ultraschall.ch
++41 (0)62 756 28 59



Herzlich willkommen bei ultraschall.ch
Hier finden Sie Informationen über
temporäre Messungen in der Haustechnik

- Durchflussmessungen
- Temperaturmessungen
- Druckmessungen
- Feuchtemessungen
- Strommessungen
- Spannungsmessungen
- Leistungsmessungen
- Druckluftmessungen
- **NEU auch Thermographie**
- **GEAK Experte**



Messpunkt 8.3 °C

9.8

5.8

FLIR

Bei uns brauchen Sie keine Messgeräte
zu kaufen - wir liefern Messresultate.
Interessiert! dann gehts hier
[WEITER](#)

■ Weiter

Trotz massenhaft eingebauter Messgeräte Keine Ahnung was da energetisch abgeht !



Kennzahlen:

Baujahr	1971
EBF	220 m ²
Ø Ölverbrauch < 2005	2500 Liter
EKennzahl	11.3 L/m ² a
El. Energie 1999	9800 kWh

**Kennzahlen:**

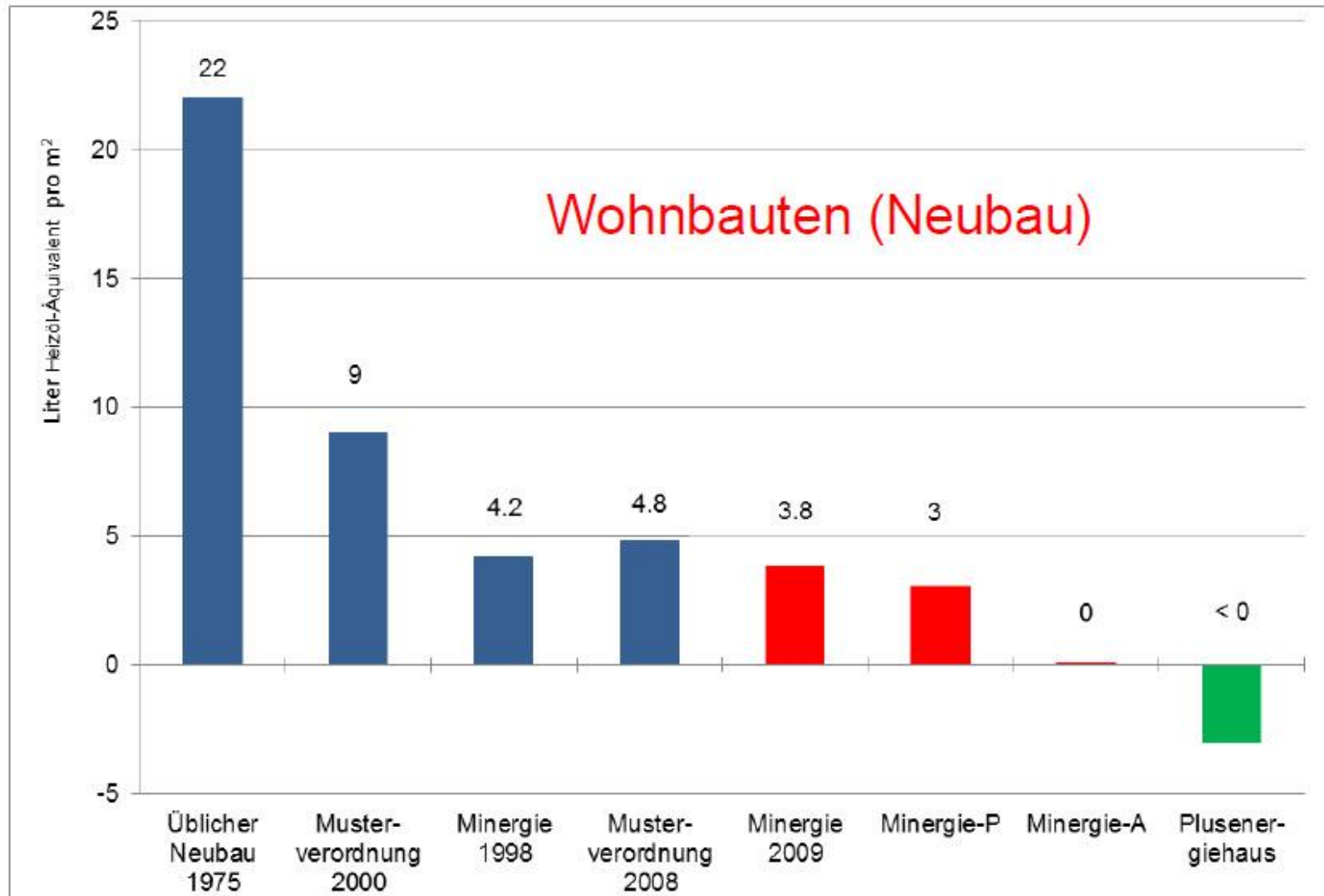
Baujahr	1971
EBF	220 m ²
Ø Ölverbrauch <2005	2500 Liter
Ø Stromverbrauch <1999	9800 kWh

Sanierungen:

WP	2006
A++ Geräte	2007
Fensterersatz	2008
Dämmung Estrichboden	2009
Dämmung gegen Unbeh.	2009
Ersatz Estrichlucke	2009
Ersatz Haustüren	2009
9 kWp PV Anlage	2010
Beleuchtung LED	2011
E-Bike 0.1 L/ 100 km	2012
1 kWp Balkonkraftwerk	2013
Ø Verbrauch 2010	~ 0
Ø Verbrauch 2012 ff	- 3000kWh

Investitionen Fr. ca.150'000.--

Entwicklung Energiestandards



Auf «gewichtete Endenergie» (WW + Raumheizung) bezogen

Achtung:

- Werte Minergie / Minergie-P / Minergie-A inkl. Warmwasser (ca. 2 Liter Heizöläquivalente);
- Werte Minergie-P / Minergie-A inkl. Hilfsantriebe;
- Werte Plusenergiehaus inkl. Haushaltstrom

Energiebuchhaltung2008-2012.xls																
	T	U	V	W	X	Y	Z	AA	AB	AC	AD	A	AF	AG	AH	AI
1	Energiebuchhaltung Baumgarten 5 6253 Uffikon 2010															
2	Verbrauch								gem.Nambu							Ta
3		Bezug	Bezug	Prod	Prod	Bezug	Bezug	Bezug	Bezug	Bilanz	Verbrauch	Bezug	Bezug	Bezug		
4	Datum	Bezug	Bezug	an CKW	PV Prod	WP	WP	WP	WP		Bezug Total	WW	KW	km		
5		▼	▼	▲	▲	▼	▼	▼	▼	▼▲	▼	▼	▼	▼	▼	▼
6		1 HAT	2 NT	3HT	3HT	HAT	NT	HT+NT	HT+NT	WP+Haus-Rück	WP+Haus	m3	m3	Auto		
8	01.11.2008															0'
9	01.12.2008	328	108	0	1	310	325	635		1071	1071	0.0	0.0	0	0'	
10	01.01.2009	332	107	0	1	428	408	836		1275	1275	0.0	0.0	0	0'	
11	01.02.2009	370	100	0	1	669	607	1276		1746	1746	0.0	0.0	0	0'	
12	01.03.2009	207	59	0	1	482	451	933		1199	1199	0.0	0.0	0	0'	
13	01.04.2009	238	90	0	1	430	465	895		1223	1223	0.1	1.0	0	0'	
14	01.05.2009	196	64	0	1	91	219	310		570	570	0.1	0.1	0	0'	
15	01.06.2009	226	70	0	1	38	204	242		538	538	1.0	5.0	0	0'	
16	01.07.2009	146	75	0	1	3	170	173		394	394	1.0	4.5	0	0'	
17	01.08.2009	185	70	0	1	0	172	172		427	427	0.9	5.3	0	0'	
18	01.09.2009	186	69	0	1	14	64	78		333	333	0.9	5.6	0	0'	
19	01.10.2009	264	102	0	1	20	65	85		451	451	1.2	5.4	0	0'	
20	01.11.2009	257	89	0	1	295	189	484		830	830	1.3	5.7	0	0'	
21	01.12.2009	237	70	0	1	330	228	558		865	865	0.9	4.6	0	0'	
22	01.01.2010	297	71	0	1	588	323	911		1279	1279	1.1	4.8	0	0'	
23	01.02.2010	275	71	0	1	734	390	1124		1470	1470	0.9	4.0	0	0'	
24	01.03.2010	252	78	0	1	620	347	967		1297	1297	0.9	3.9	0	0'	
25	01.04.2010	221	61	0	1	482	334	816		1098	1098	1.2	5.0	0	0'	
26	01.05.2010	288	73	0	1	187	229	416		777	777	1.1	5.1	0	0'	
27	01.06.2010	129	69	0	1	146	172	318		516	516	0.9	3.9	0	0'	
28	01.07.2010	231	77	0	1	20	78	98		406	406	1.4	6.5	186506	0'	
29	01.08.2010	-969	63	0		19	61	80		-826	-826	1.7	7.4	3028	0'	
30	01.09.2010					500	18	52	70	70	70	0.9	5.5	3655	0'	
31	01.10.2010	114	71	950	713	69	115	184		-581	369	1.0	5.7	3103	0'	
32	01.11.2010	154	99	456	561	284	238	522		319	775	0.9	4.7	3581	0'	
33	01.12.2010	188	40	273	355	408	273	681		636	909	1.0	4.8	2380	0'	
34	01.01.2011	159	60	149	211	611	354	965		1035	1184	0.9	4.0	2711	0'	





**Danke für die
Aufmerksamkeit**